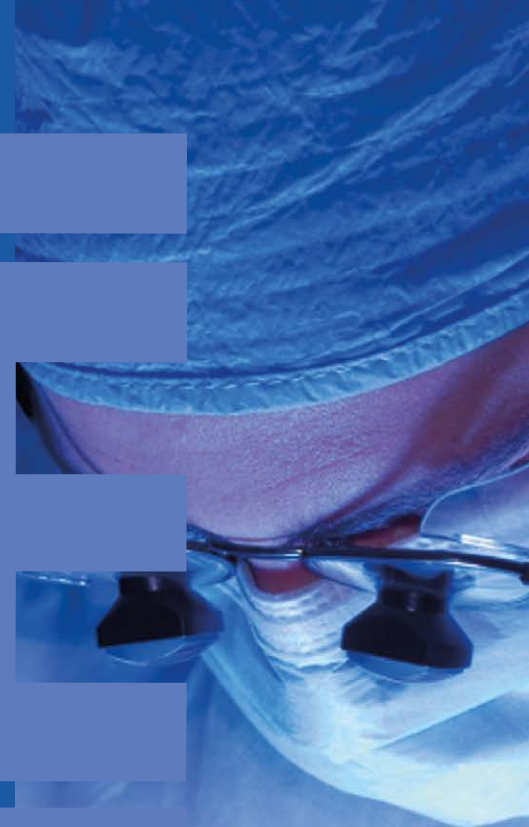
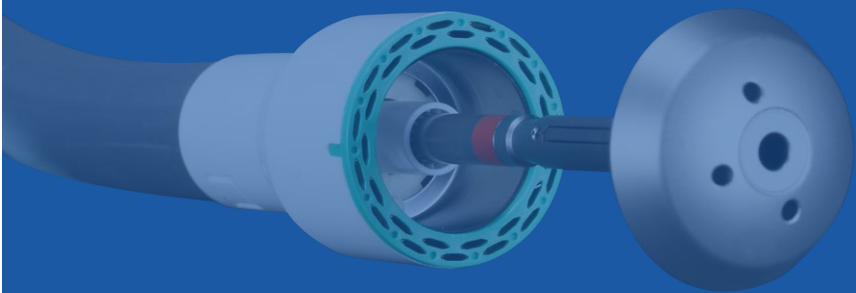
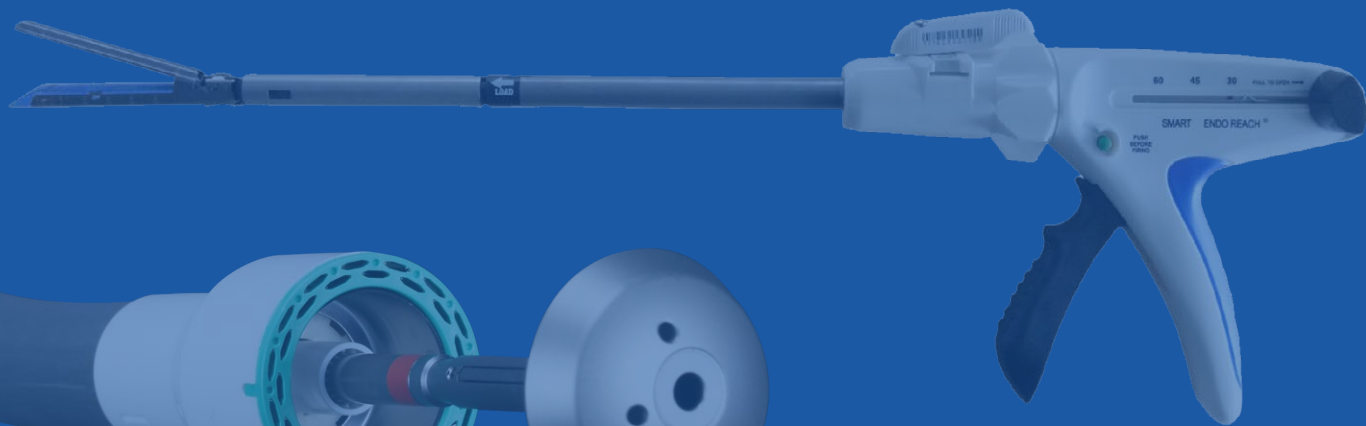




Sichere Klammernaht- instrumente und Skalpelle



handke medizintechnik gmbh

Made by  **REACH SURGICAL**

* alle Geräte außer ACS



iREACH MAGNUM Powered Stapler



- Elektronische motorbetriebene Schneidefunktion mit manuellem Sicherheitsmechanismus
- Starker Lithium-Ionen Akku
- Verbesserte Heftkraft
- Einfacher Dreh- und Gelenkknopf
- Uneingeschränkte, frei bewegliche Spitze, die sich in jede Richtung bis maximal 55 Grad dreht
- Vollständige Palette an Magazinen für alle Arten von Operationen



MAGNUM Magazine

| Art.-Nr. | Farbe | Gewebe | Klammerhöhe offen (mm) | Klammerhöhe geschlossen (mm) | Menge an Klammern | Klammerreihen | VE |
|------------|-------|---------------|------------------------|------------------------------|-------------------|---------------|----|
| REC 60 GRA | Gray | Vascular/Thin | 2,0 | 0,75 | 90 | 6 | 12 |
| REC 60 WHT | White | Vascular/Thin | 2,5 | 1,0 | 90 | 6 | 12 |
| REC 60 BLU | Blue | Regular | 3,5 | 1,5 | 90 | 6 | 12 |
| REC 60 GLD | Gold | Regular | 3,8 | 1,75 | 90 | 6 | 12 |
| REC 60 GRN | Green | Regular/Thick | 4,1 | 2,0 | 90 | 6 | 12 |
| REC 60 BLK | Black | Regular/Thick | 4,4 | 2,2 | 90 | 6 | 12 |
| REC 45 GRA | Gray | Vascular/Thin | 2,0 | 0,75 | 66 | 6 | 12 |
| REC 45 WHT | White | Vascular/Thin | 2,5 | 1,0 | 66 | 6 | 12 |
| REC 45 BLU | Blue | Regular | 3,5 | 1,5 | 66 | 6 | 12 |
| REC 45 GLD | Gold | Regular | 3,8 | 1,75 | 66 | 6 | 12 |
| REC 45 GRN | Green | Regular/Thick | 4,1 | 2,0 | 66 | 6 | 12 |
| REC 45 BLK | Black | Regular/Thick | 4,4 | 2,2 | 66 | 6 | 12 |

MAGNUM Handgriff

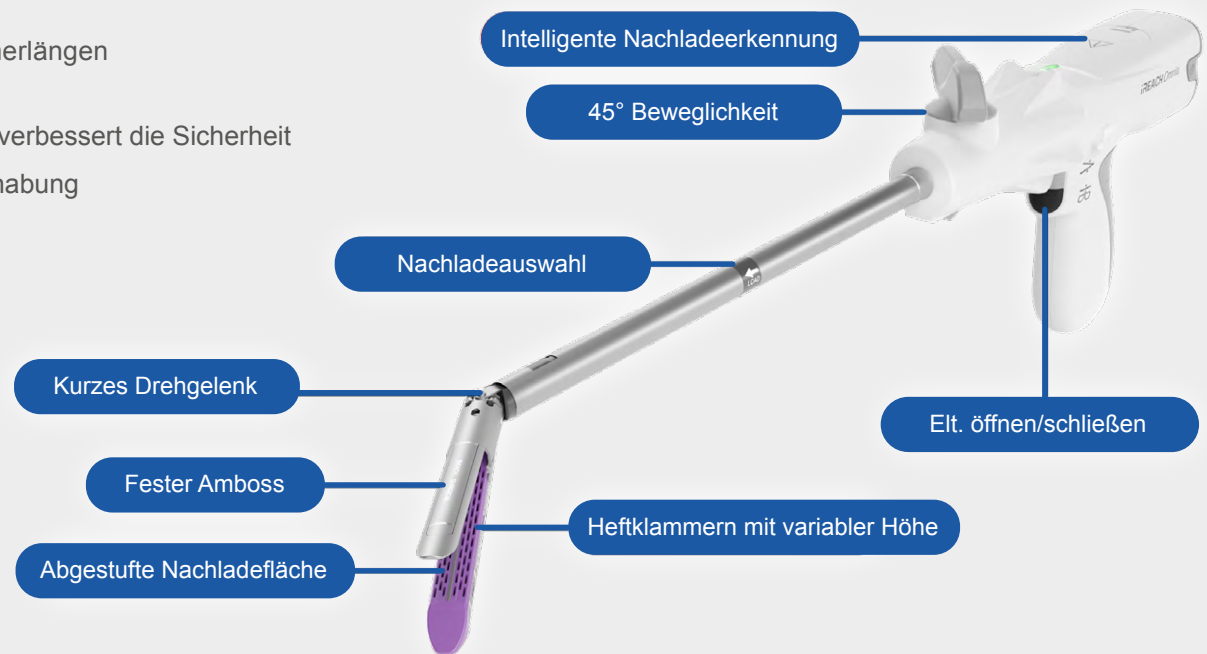
| Art.-Nr. | Beschreibung | Schaftlänge (mm) | VE |
|----------|---|------------------|----|
| IM45AM | Powered Endo III Handgriff 45 mm - Standard | 332 | 3 |
| IM60AM | Powered Endo III Handgriff 60 mm - Standard | 348 | 3 |



iREACH OMNIA Powered Articulating Stapler



- Konventionelle und progressive Höhennachladungen mit Klammerlängen von 30 mm, 45 mm und 60 mm
- Progressive Nachladehöhe vereinfacht den Auswahlprozess und verbessert die Sicherheit
- Das Design mit festem Amboss ermöglicht eine einfachere Handhabung bei der Platzierung im Gewebe, insbesondere in engen Räumen.
- Voll automatische Öffnungs-/Schließfunktion verringert Geweberisse und verbessert die Sicherheit
- Halb schließen Funktion für einen besseren Zugang in enge Räume
- Chipgesteuerte Einstellungen im Nachladeprozess für vordefinierte Anwendungen
- Programmierter Anwendungsprozess für verschiedene Gewebestärken und entsprechende Schneidegeschwindigkeit



Tri-Advance

3 Titan-Klammernreihen in unterschiedlichen Höhen zur perfekten und sicheren Fixierung Ihrer Anwendungen.

iREACH OMNIA Magazine

| Art.-Nr. | Farbe | Gewebe | Klammerhöhe offen (mm) | Klammerhöhe geschlossen (mm) | Trokar Kompatibilität | Klammerreihen | VE |
|----------|--------|---------------|------------------------|------------------------------|-----------------------|---------------|----|
| ID30TAN | Gold | Vascular/Thin | 2,0 | 0,75 | 12 mm | 6 | 12 |
| ID45TAN | Gold | Vascular/Thin | 2,5 | 1,0 | 12 mm | 6 | 12 |
| ID60TAN | Gold | Vascular/Thin | 3,0 | 1,25 | 12 mm | 6 | 12 |
| ID45PUL | Purple | Medium/Thick | 3,0 | 1,25 | 12 mm | 6 | 12 |
| ID60PUL | Purple | Medium/Thick | 4,0 | 1,75 | 12 mm | 6 | 12 |
| ID45BLK | Black | Extra Thick | 4,0 | 1,75 | 15 mm | 6 | 12 |
| ID60BLK | Black | Extra Thick | 5,0 | 2,2 | 15 mm | 6 | 12 |

iREACH OMNIA Handgriff

| Art.-Nr. | Maximale Anwendungen | Schaftlänge (mm) | VE |
|----------|----------------------|------------------|----|
| IDS | 16 | 85 | 3 |
| IDM | 15 | 155 | 3 |
| IDL | 16 | 255 | 3 |



ENDO III



- Neues Messer mit jeder Anwendung
- Verbesserte Heftkraft
- Einfacher Dreh- und Gelenkknopf
- Uneingeschränkte, frei bewegliche Spitze, die sich in jede Richtung um maximal 45 Grad dreht
- Vollständige Palette an Magazinen für alle Arten von Operationen

ENDO III Magazine

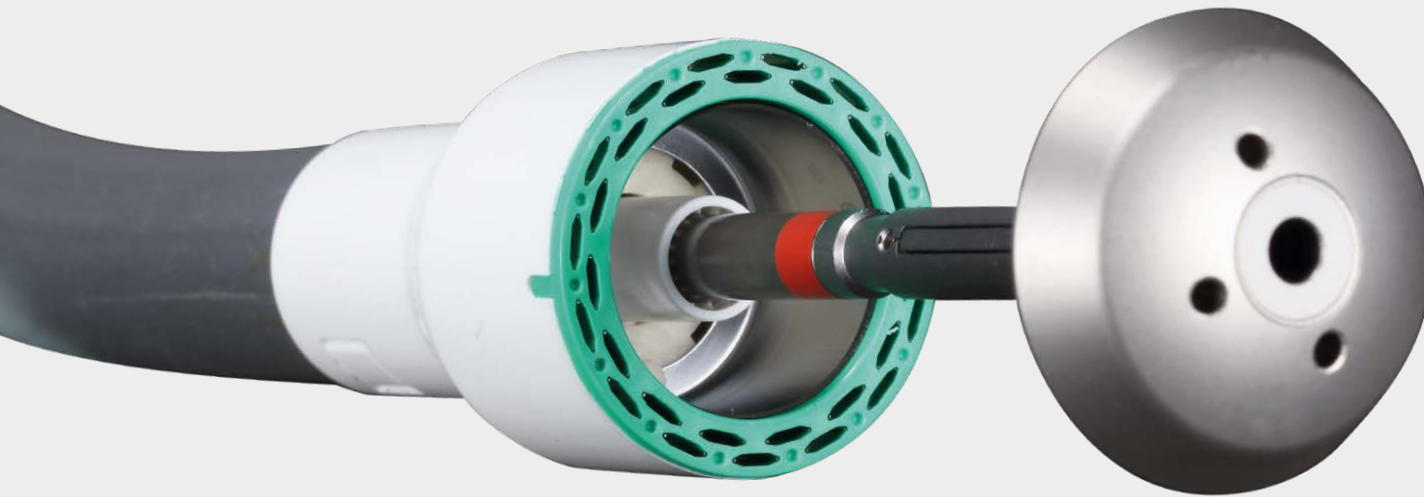
| Art.-Nr. | Farbe | Gewebe | Klammer- höhe offen (mm) | Klammer- höhe ge- schlossen (mm) | Menge an Klammern | Klammer- reihen | VE |
|------------|-------|---------------|--------------------------------|---|----------------------|--------------------|----|
| REC 60 GRA | Gray | Vascular/Thin | 2,0 | 0,75 | 90 | 6 | 12 |
| REC 60 WHT | White | Vascular/Thin | 2,5 | 1,0 | 90 | 6 | 12 |
| REC 60 BLU | Blue | Regular | 3,5 | 1,5 | 90 | 6 | 12 |
| REC 60 GLD | Gold | Regular | 3,8 | 1,75 | 90 | 6 | 12 |
| REC 60 GRN | Green | Regular/Thick | 4,1 | 2,0 | 90 | 6 | 12 |
| REC 60 BLK | Black | Regular/Thick | 4,4 | 2,2 | 90 | 6 | 12 |
| REC 45 GRA | Gray | Vascular/Thin | 2,0 | 0,75 | 66 | 6 | 12 |
| REC 45 WHT | White | Vascular/Thin | 2,5 | 1,0 | 66 | 6 | 12 |
| REC 45 BLU | Blue | Regular | 3,5 | 1,5 | 66 | 6 | 12 |
| REC 45 GLD | Gold | Regular | 3,8 | 1,75 | 66 | 6 | 12 |
| REC 45 GRN | Green | Regular/Thick | 4,1 | 2,0 | 66 | 6 | 12 |
| REC 45 BLK | Black | Regular/Thick | 4,4 | 2,2 | 66 | 6 | 12 |

ENDO III Handgriff

| Art.-Nr. | Beschreibung | Schaftlänge (mm) | VE |
|-----------|---|------------------|----|
| REC60A S | Articulating Endo III 60 mm - KURZ | 298 | 3 |
| REC60A | Articulating Endo III 60 mm - STANDARD | 348 | 3 |
| REC60A L | Articulating Endo III 60 mm - LANG | 448 | 3 |
| REC45A S | Articulating Endo III 45 mm - KURZ | 282 | 3 |
| REC45A S | Articulating Endo III 45 mm - STANDARD | 332 | 3 |
| REC45A S | Articulating Endo III 45 mm - LANG | 432 | 3 |
| REC60BA S | Curved Tip Articulating Endo III 60 mm - KURZ | 309 | 3 |
| REC60BA | Articulating Endo III 60 mm - STANDARD | 359 | 3 |
| REC60BA L | Articulating Endo III 60 mm - LANG | 459 | 3 |
| REC45BA S | Articulating Endo III 45 mm - KURZ | 293 | 3 |
| REC45BA S | Articulating Endo III 45 mm - STANDARD | 343 | 3 |
| REC45BA S | Articulating Endo III 45 mm - LANG | 443 | 3 |



ACS circuläres Klammernahtinstrument



- Klammerhöhen-Kontrolle
- Mehr Sicherheit durch mehr Klammern als bei anderen führenden Anbietern
- Ergonomischer Einhandgriff
- 27 cm langer Instrumentenschaft
- Hohe Zuverlässigkeit





ACS Magazine

| Art.-Nr. | Farbe | Beschreibung | Länge (cm) | Außen-durchmesser (mm) | Lumen Größe | Klammerhöhe offen (mm) | Klammerhöhe geschlossen (mm) | Menge an Klammern | Klammer-reihen | VE |
|----------|--------|----------------------------------|------------|------------------------|-------------|------------------------|------------------------------|-------------------|----------------|----|
| ACS 21D | Gray | REACH ACS Circular Stapler 21 mm | 50 | 21 | 12,5 | 3,5 | 1,5 - 1,8 | 16 | 2 | 3 |
| ACS 25D | White | REACH ACS Circular Stapler 25 mm | 50 | 25 | 16 | 4,8 | 1,5 - 2,2 | 22 | 2 | 3 |
| ACS28D | Blue | REACH ACS Circular Stapler 28 mm | 50 | 28 | 18,8 | 4,8 | 1,5 - 2,2 | 26 | 2 | 3 |
| ACS31D | Green | REACH ACS Circular Stapler 31 mm | 50 | 31 | 22,7 | 4,8 | 1,5 - 2,2 | 30 | 2 | 3 |
| ACS34D | Yellow | REACH ACS Circular Stapler 34 mm | 50 | 34 | 25 | 4,8 | 1,5 - 2,2 | 32 | 2 | 3 |

RLC

Linear schneidendes Klammernahtinstrument
mit Einmalmagazinen und -messern



- Neues Messer bei jedem Magazintausch
- Neu gestaltete Basis und verbesserte Magazinaufnahme
- Sicherheitsvorrichtung
- Integrierte Spaltkontrolle
- Schnellverschlussknopf und rutschfester Griff

| Nachlademagazine für den RLC linearen Cutter | | | | | | |
|--|-------|------------------------|------------------------------|-------------------|---------------|----|
| Art.-Nr. | Farbe | Klammerhöhe offen (mm) | Klammerhöhe geschlossen (mm) | Menge an Klammern | Klammerreihen | VE |
| RLC6038L | Blue | 3,8 | 1,5 | 64 | 4 | 6 |
| RLC6048L | Green | 4,8 | 2,0 | 64 | 4 | 6 |
| RLC8038L | Blue | 3,8 | 1,5 | 84 | 4 | 6 |
| RLC8048L | Green | 4,8 | 2,0 | 84 | 4 | 6 |

| RLC linearer Cutter mit Nachlademagazin | | |
|---|--------------------------|----|
| Art.-Nr. | Beschreibung | VE |
| RLC6038S | RLC Linear Cutter 60-3.8 | 3 |
| RLC6048S | RLC Linear Cutter 60-4.8 | 3 |
| RLC8038S | RLC Linear Cutter 80-3.8 | 3 |
| RLC8048S | RLC Linear Cutter 80-4.8 | 3 |

RLS

Linear schneidendes Klammernahtinstrument



- 3 verschiedene Klammerreihenlängen und 2 Klammerhöhen für jede Anwendungsmöglichkeit
- Gute Ergonomie und einfaches Handling
- Einfacher Zugang und gute Sichtbarkeit durch langen Schaft
- Zweistufige Verschlussfunktion ermöglicht eine neue Gewebepositionierung
- Kontrollfunktion durch Smart Handling

| Nachlademagazine für den RLS linearen Cutter | | | | | | | |
|--|-------------------------|-------|------------------------|------------------------------|-------------------|---------------|----|
| Art.-Nr. | Länge Klammerreihe (mm) | Farbe | Klammerhöhe offen (mm) | Klammerhöhe geschlossen (mm) | Menge an Klammern | Klammerreihen | VE |
| RLS3035L | 30 | Blue | 3,5 | 1,5 | 11 | 2 | 6 |
| RLS4535L | 45 | Blue | 3,5 | 1,5 | 15 | 2 | 6 |
| RLS6035L | 60 | Blue | 3,5 | 1,5 | 21 | 2 | 6 |
| RLS3048L | 30 | Green | 4,8 | 2,0 | 11 | 2 | 6 |
| RLS4548L | 45 | Green | 4,8 | 2,0 | 15 | 2 | 6 |
| RLS6048L | 60 | Green | 4,8 | 2,0 | 21 | 2 | 6 |

| RLS linearer Cutter mit Nachlademagazin | | | | |
|---|-------------------------|---------------|-----------------------|----|
| Art.-Nr. | Länge Klammerreihe (mm) | Inkl. Magazin | Max. Anzahl Nutzungen | VE |
| RLS3035S | 30 | RLS3035L | 8 | 3 |
| RLS4535S | 45 | RLS4535L | 8 | 3 |
| RLS6035S | 60 | RLS6035L | 8 | 3 |
| RLS3048S | 30 | RLS3048L | 8 | 3 |
| RLS4548S | 45 | RLS4548L | 8 | 3 |
| RLS6048S | 60 | RLS6048L | 8 | 3 |

Appendektomie-Kit



Das Appendektomie-Kit von REACH besteht durch hervorragende Merkmale, z. B.:

- Schnelle Verfügbarkeit durch regionale Lagerung
- Bestes Preis-/Leistungs-Verhältnis im Markt
- Jahrzehntelange Erfahrung mit Klammernahtinstrumenten
- Hohe Sicherheit durch dritte Klammernaht und 45 mm Klammernahtmagazine

| ENDO SRC Handgriff | | |
|--------------------|------------------|----|
| Art.-Nr. | Schaftlänge (mm) | VE |
| ENDO SRC S | 65 | 3 |
| ENDO SRC | 155 | 3 |
| ENDO SRC L | 255 | 3 |

| ENDO SRC Magazine | | | | | | | |
|-------------------|-------|---------------|------------------------|------------------------------|-------------------|---------------|----|
| Art.-Nr. | Farbe | Gewebe | Klammerhöhe offen (mm) | Klammerhöhe geschlossen (mm) | Menge an Klammern | Klammerreihen | VE |
| ENDO SRC 4525L | White | Vascular/Thin | 2,5 | 1,0 | 66 | 6 | 6 |
| ENDO SRC 6025L | White | Vascular/Thin | 2,5 | 1,0 | 90 | 6 | 6 |
| ENDO SRC 4535L | Blue | Regular | 3,5 | 1,5 | 66 | 6 | 6 |
| ENDO SRC 6035L | Blue | Regular | 3,5 | 1,5 | 90 | 6 | 6 |
| ENDO SRC 6040L | Gold | Regular/Thick | 4,0 | 1,75 | 90 | 6 | 6 |
| ENDO SRC 4548L | Green | Thick | 4,8 | 2,0 | 66 | 6 | 6 |
| ENDO SRC 6048L | Green | Thick | 4,8 | 2,0 | 90 | 6 | 6 |

* L: Straight

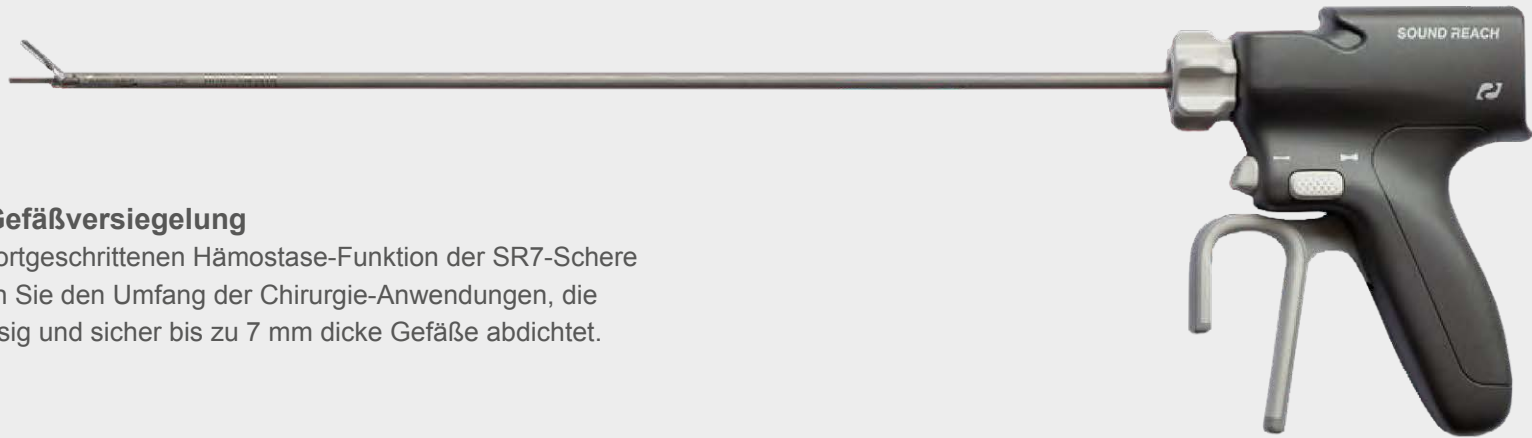
SOUND REACH Ultraschall-aktivierbares Skalpell

- Gewebetrennung durch schnellen, verlässlichen hämostatischen Effekt
- Schnelle Beseitigung von Blutungen in der Nähe wichtiger Blutgefäße
- Kurze Erholungszeit durch Kurzzeit-Anwendung und geringe Traumata
- Bei der Anwendung fließt kein Strom durch den menschlichen Körper
- Beim Schneiden mit dem Skalpell werden Blutungen bei 50-70 °C unmittelbar gestoppt
- Der Schaden des umgebenden Gewebes ist gering
- Geringe Rauch- und Schorfbildung, das Operationsfeld bleibt klar

Anwendungsgebiete:

Operationen mit chirurgischem Laparoskop / Thorakoskop für:
Schilddrüse, Brustdrüse, Magen und Darm, Leber-Gallen-Pankreas,
Speiseröhre, Lunge, gynäkologische Laparoskopie und offene
Operation / Hysterektomie, Beckenlymphknoten-Dissektion,
Entfernung von Myomen, Adhäsiolyse, Urologisches Endoskop
und offene Operation / Blasenentfernung, Prostata,
Nieren- und Nebennierenoperation und Orthopädie, plastische
Chirurgie, Gefäßchirurgie, Neurochirurgie usw.





7 mm Gefäßversiegelung

Mit der fortgeschrittenen Hämostase-Funktion der SR7-Schere erweitern Sie den Umfang der Chirurgie-Anwendungen, die zuverlässig und sicher bis zu 7 mm dicke Gefäße abdichtet.



Verbessertes Backendesign

Unser neues Backendesign erhöht die Greifkraft und sorgt für eine höhere Transektionsgeschwindigkeit und sicherere Dichtungen.



Komfortable Ergonomie

Der durchdacht geformte Griff der SR7-Schere passt perfekt in die Hände von Chirurgen. Die weiche, konkave und elastische Polsterung erhöht die Greifkraft und mindert die Rutschgefahr bei Operationen.

Komponenten



Generator
CSUS 8000



Wandler
TRA6

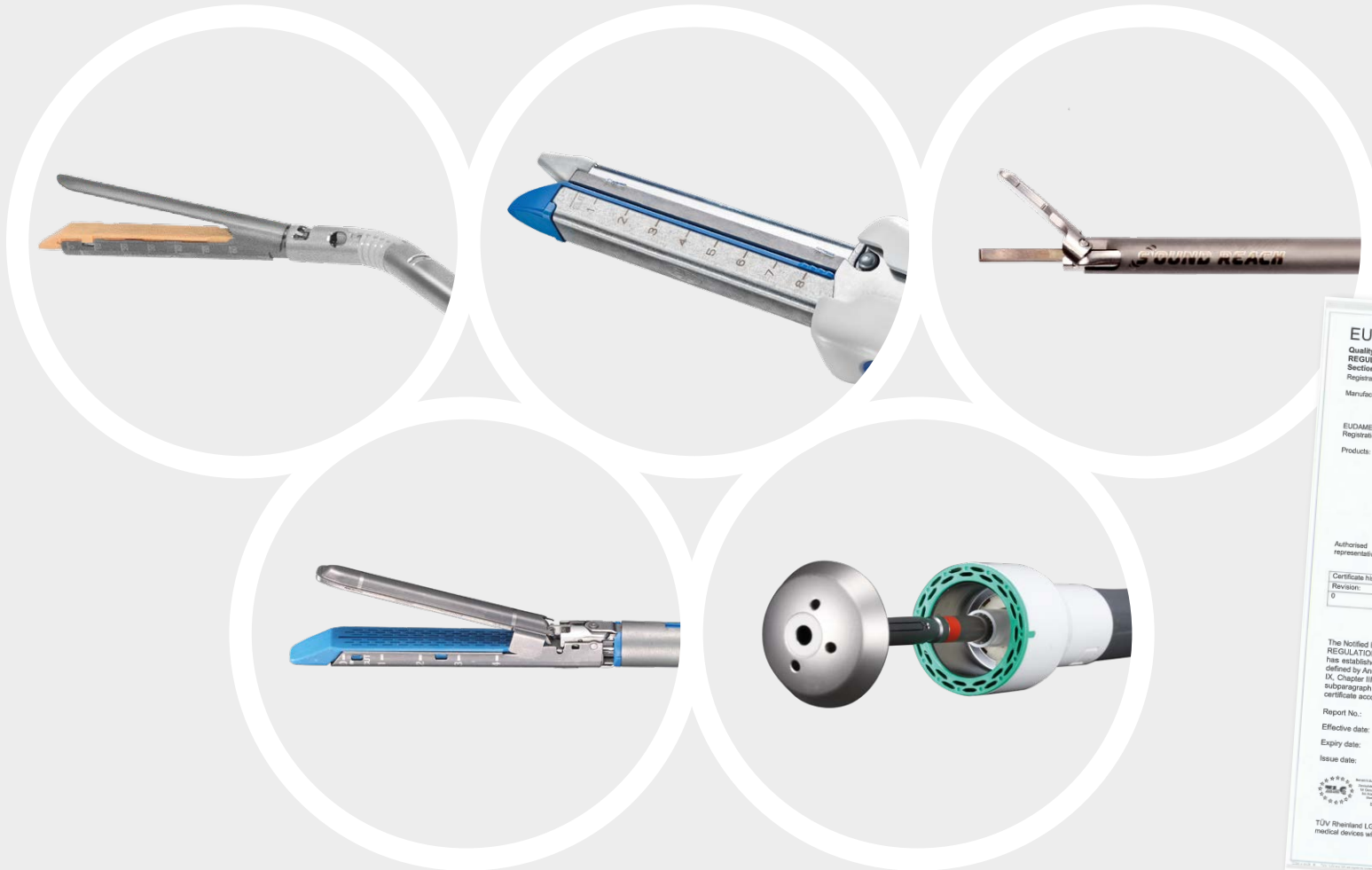


Trolley (Optional)
CART 6000

Sound Reach SR7 Skalpelle

| Art.-Nr. | Beschreibung | Schaftlänge (mm) | VE |
|----------|----------------------------------|------------------|----|
| SRE14 | Sound Reach Ultraschall-Skalpell | 140 | 6 |
| SRE23 | Sound Reach Ultraschall-Skalpell | 230 | 6 |
| SRE36 | Sound Reach Ultraschall-Skalpell | 360 | 6 |
| SRE45 | Sound Reach Ultraschall-Skalpell | 450 | 6 |

High-Class Performance mit den REACH SURGICAL Klammernahtinstrumenten und Skalpellen



handke medizintechnik gmbh



Gottlieb-Daimler-Str. 11
30974 Wennigsen

phone +49-5103-70 442 0
fax +49-5103-70 442 11

info@handke-medizintechnik.de
www.handke-medizintechnik.de